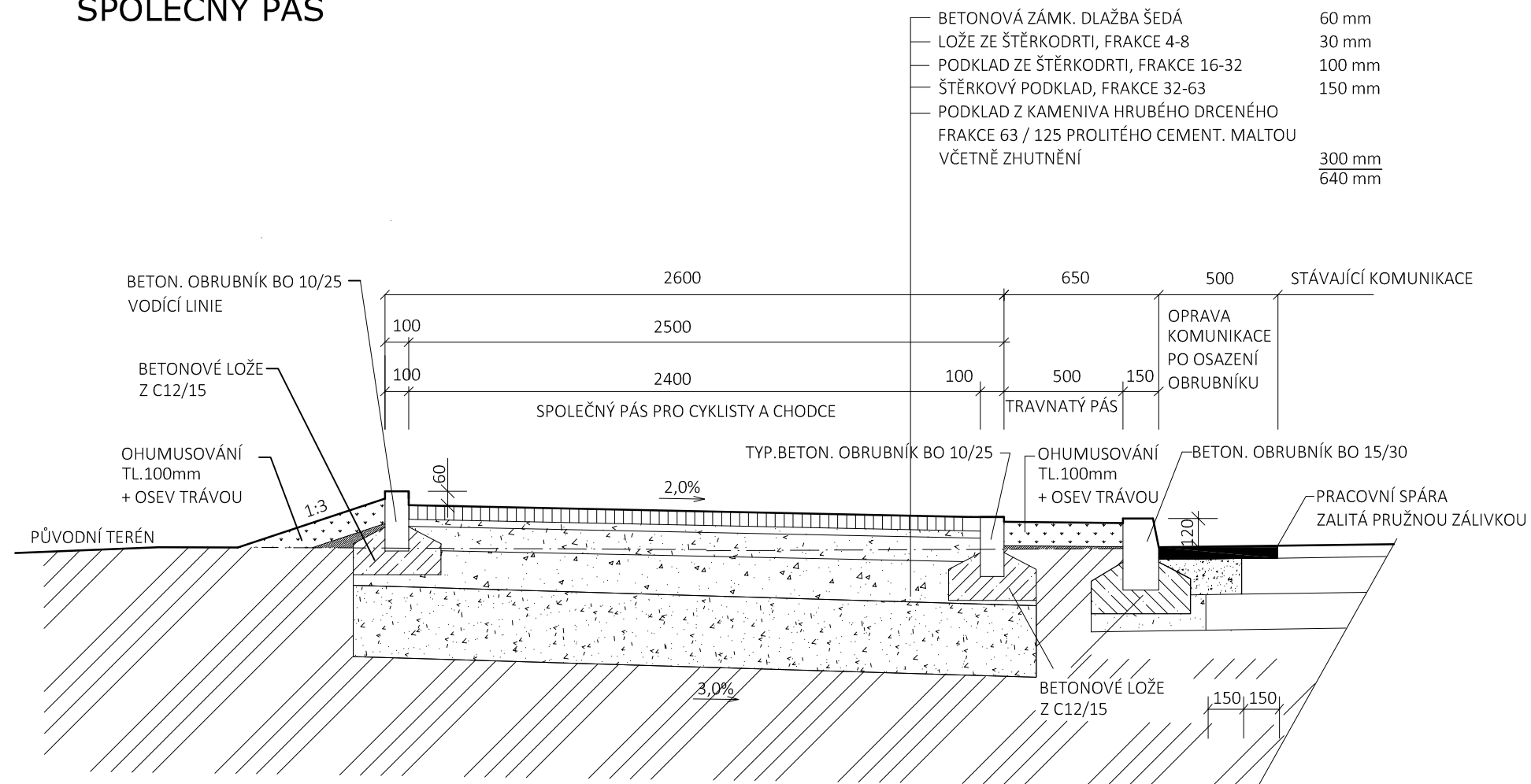
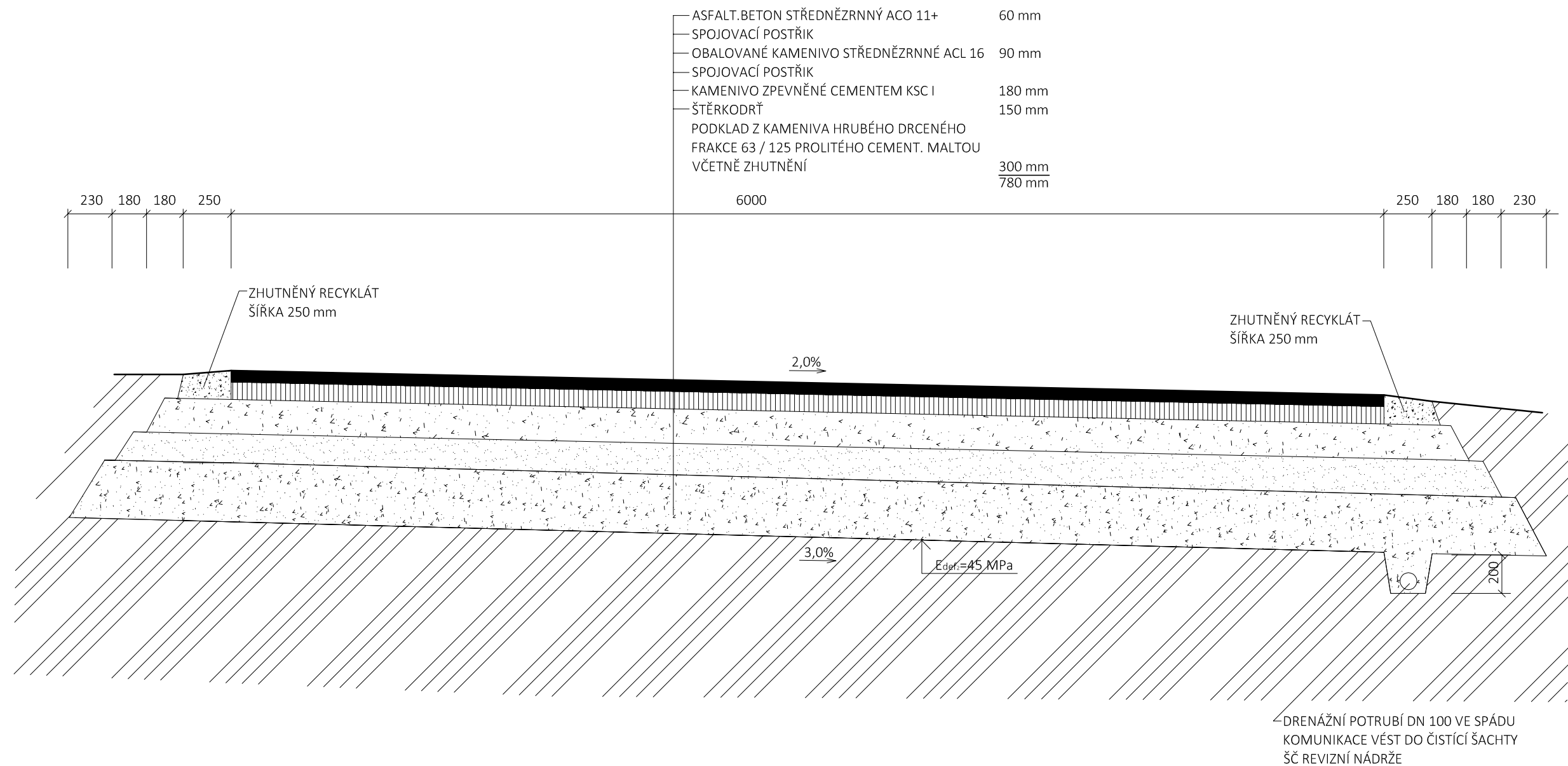


VZOROVÉ PŘÍČNÉ ŘEZY M 1:25

SPOLEČNÝ PÁS



ÚPRAVA MÍSTNÍ KOMUNIKACE





LEGENDA:

	PŮVODNÍ TERÉN
	NASYPANÁ ZEMINA
	ŠTĚRKODŘ
	BETON
	OHUMUSOVÁNÍ

OPRAVA KOMUNIKACE PO OSAZENÍ OBRUBNÍKU

ASFALT. BETON STŘEDNĚZRNNÝ ACO 11+	50 mm
SPOJOVACÍ POŠTRÍK	
KSC CBGM 8/10	150 mm
ŠTĚRKODRŤ 0-63	150 mm
	350 mm

POZN.: ŘEZ JE PROVEDEN VE SMĚRU STANIČENÍ

Projektant ING. PAVEL ČUNEK Vrbenská 245 75701 Valašské Meziříčí e-mail: ipc.vm@seznam.cz tel. 571 620 621	Stavba SPOLEČNÝ PÁS PRO CYKLISTY A CHODCE UL. M. ALŠE - I.ETAPA	Investor Město Valašské Meziříčí	
Vypracoval Ing. Zdeňka Janků 		Číslo zakázky 2/2017	
		Stupeň DSP	
		Formát 3 x A4	
Zodp. projektant Ing. Zdeňka Janků	Stavební objekt SO 101 Společný pás pro cyklisty a chodce	Datum 6/2018	
Kontroloval Ing. Pavel Čunek 	Název výkresu VZOROVÉ PŘÍČNÉ ŘEZY	Měřítko 1:25	Číslo výkresu C.1.2.3